



Domofony GSM

Bezpośredni importer



Video Domofon GSM 3G

beprzewodowy wideo komunikator wejściowy
pierwszy tego typu produkt na światowym rynku !



Zobacz na żywo w swoim telefonie komórkowym
kto czeka pod Twoimi drzwiami !

- Metalowa wandaloodporna obudowa
- W ramach każdego przycisku można zaprogramować do 4 numerów telefonicznych kolejno wybieranych
- Przekazywanie dźwięku **i obrazu video** na telefon komórkowy abonenta
- Zdalne sterowanie jednym wbudowanym przekaźnikiem

Innowacyjność urządzenia

Globalny zasięg

Zasięg nie ograniczony do standardowej słuchawki naściennej. Gdziekolwiek na świecie jesteś możesz odebrać rozmowę z gościem Twojego domu lub firmy i zobaczyć go. Nawet gdy jesteś na wakacjach możesz nie tylko widzieć kto czeka przed Twoimi drzwiami, ale również możesz udzielić mu dostępu.

Wygoda

Nie musisz podchodzić do słuchawki naściennej co często wiąże się z przechodzeniem do innego pomieszczenia a nawet i na inne piętro. Telefon komórkowy masz przecież zawsze przy sobie lub w zasięgu ręki.

Bezpieczeństwo

Obce osoby nigdy nie wiedzą czy jesteś w domu czy też nie ma w nim nikogo - bo Ty zawsze odpowiadasz na dzwonek do drzwi.

Łatwa instalacja

Nie trzeba prowadzić instalacji okablowania do domu co czasem jest bardzo problematyczne. Instalować słuchawkę wewnątrz domu (zmniejsza to również koszt budowy instalacji).

Łatwa konfiguracja

Bez użycia programów, komputera i urządzeń dodatkowych. Pierwsze 4 numery które zadzwonią na videodomofon i wprowadzą hasło administratora - będą numerami kolejno wybieranymi przez videodomofon



1. GSM Door Video Intercom

Głośnomówiący wideotelefon GSM z zaprogramowanymi numerami telefonów dla jednego abonenta.

Gość może rozmawiać z Tobą za pośrednictwem interkomu naciskając przycisk. Urządzenie automatycznie zadzwoni Twój telefon komórkowy i przekaże Ci zarówno dźwięk jak i obraz. Przychodzące wiadomości SMS mogą konfigurować urządzenie i sterować nim.

2. Access Control System (GSM Key)

Kontrola dostępu dla 250 użytkowników

Przy użyciu funkcji dostępu przez GSM, jesteś w stanie otworzyć furtkę/drzwi/bramę przez telefon komórkowy z każdego zakątka świata. Urządzenie jest w stanie obsłużyć do 250 numerów autoryzowanych użytkowników. Gdy jeden z nich wywołuje urządzenie, system rozpozna jego numer telefonu i automatycznie otworzy mu bramę/furtkę. Tylko autoryzowane numery mogą otworzyć bramę lub drzwi a wszelkie nieznanne osoby dzwoniące będą ignorowane.

Eliminuje to konieczność stosowania kosztownych kluczy dostępu lub pilotów zdalnego otwierania, po prostu telefon komórkowy użytkownika jest jego kluczem - bez żadnych dodatkowych kosztów, bo telefon w dzisiejszych czasach każdy posiada.

Przełączniki urządzenia mogą być obciążane prądem do 2A a standardowy zamek do furtki wymaga prądu o natężeniu ok 0,5A zatem nie są wymagane żadne dodatkowe styczniki do sterowania zamkami - ich instalacja jest prosta i podlega na wpięciu zamka przez przełącznik bezpośrednio do zasilania.

3. Remote Control System

Zdalne sterowanie (załączanie/wyłączanie) dowolnych urządzeń elektrycznych.

Urządzenia posiada wbudowane dwa zdalnie sterowane przełączniki z których każdy może być sterowany w różne sposoby:

1. Przez zatelefonowanie na kartę SIM urządzenia w którym jest zapisana lista autoryzowanych numerów telefonów.

Gdy następuje połączenie z autoryzowanego numeru - powoduje to wystereowanie wybranego przełącznika na zaprogramowany czas

(lista numerów autoryzowanych może być w każdej chwili zmieniona przez wysłanie SMSa na kartę SIM z numeru telefonu zapisanego na karcie jako ADMIN).

2. Wpisanie kodu na klawiaturze telefonu podczas komunikacji głosowej (podczas połączenia przychodzącego jak i wychodzącego). Dla każdego przełącznika można zaprogramować inny kod.

3. Przez wysłanie wiadomości SMS z numeru autoryzowanego. Czas załączenia/rozłączenia przełącznika podaje się w treści wysłanej wiadomości SMS jako parametr komendy. Można włączyć lub wyłączyć zdalnie jeden z 2 przełączników na dowolny czas od 1 do 99 minut lub na stałe.

4. Tryb monitorowania - wybrany przełącznik jest załączany przez zestawienie połączenie i jest wyłączany przez zakończenie połączenia.

5. Tryb flash - wybrany przełącznik jest włączony przez odebranie połączenie i pozostanie włączony przez zaprogramowany czas po zakończeniu połączenia.

6. Tryb przycisku - wybrany przełącznik jest włączony po naciśnięciu przycisku na urządzeniu i pozostanie włączony przez zaprogramowany czas.

Zastosowanie: zdalne włączanie/wyłączanie maszyn, oświetlenia, ogrzewania, reset zawieszonych serwerów :) itp.

4. GSM Alarm System

Powiadomienie alarmowe przez SMS

Urządzenie posiada wejście alarmowe do którego można podłączyć różnego rodzaju sygnały sterujące (przykład zastosowania: sygnał z alarmu, sygnał z czujnika, przerwanie obwodu, zwarcie obwodu, itp.).

1. Wysyłanie wiadomości alarmowych SMS na zaprogramowany numer, gdy wejście zostanie zwarte.
2. Wysyłanie wiadomości alarmowych SMS na zaprogramowany numer, gdy wejście zostanie rozłączone.













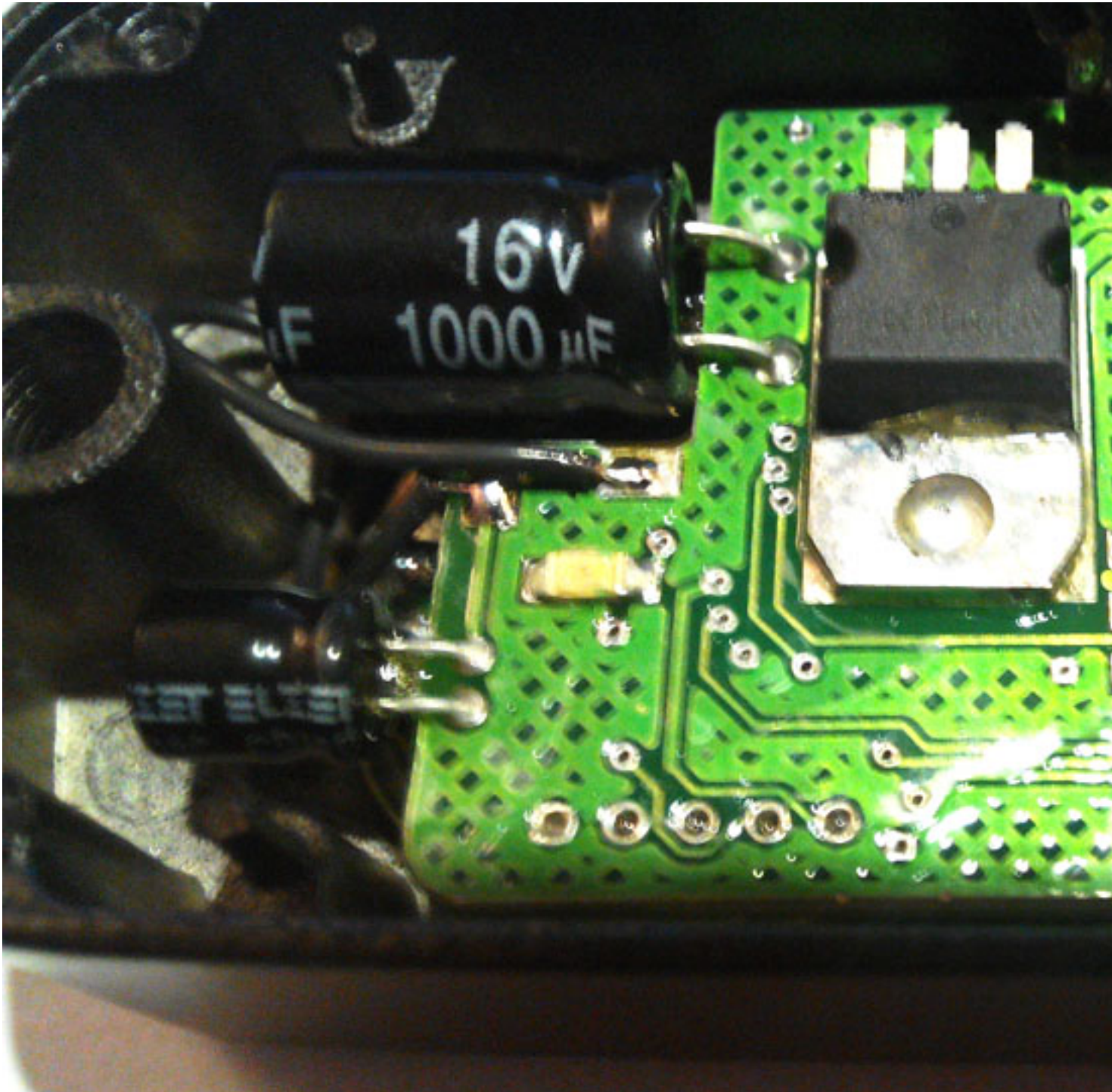












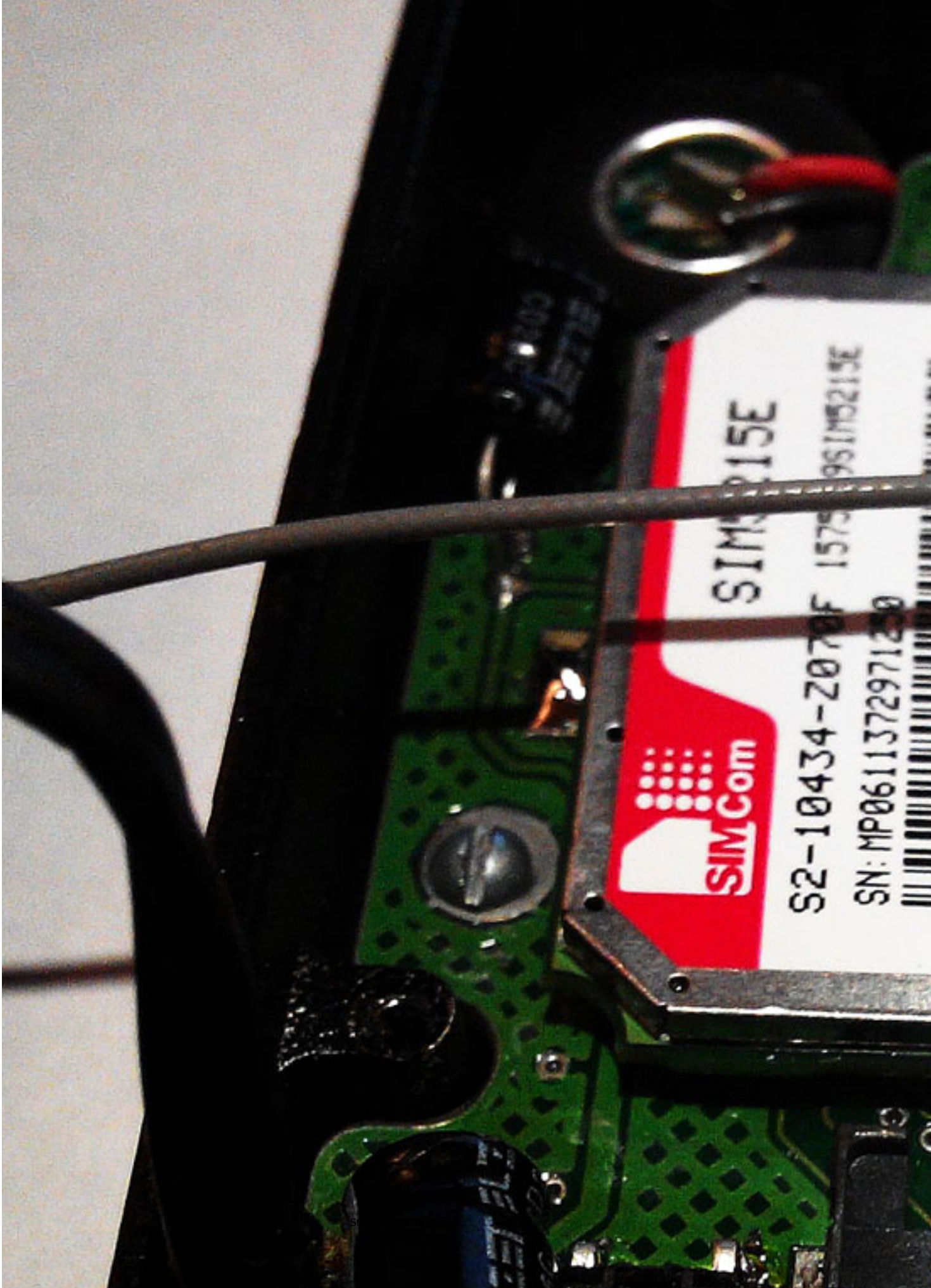


SIM5215E

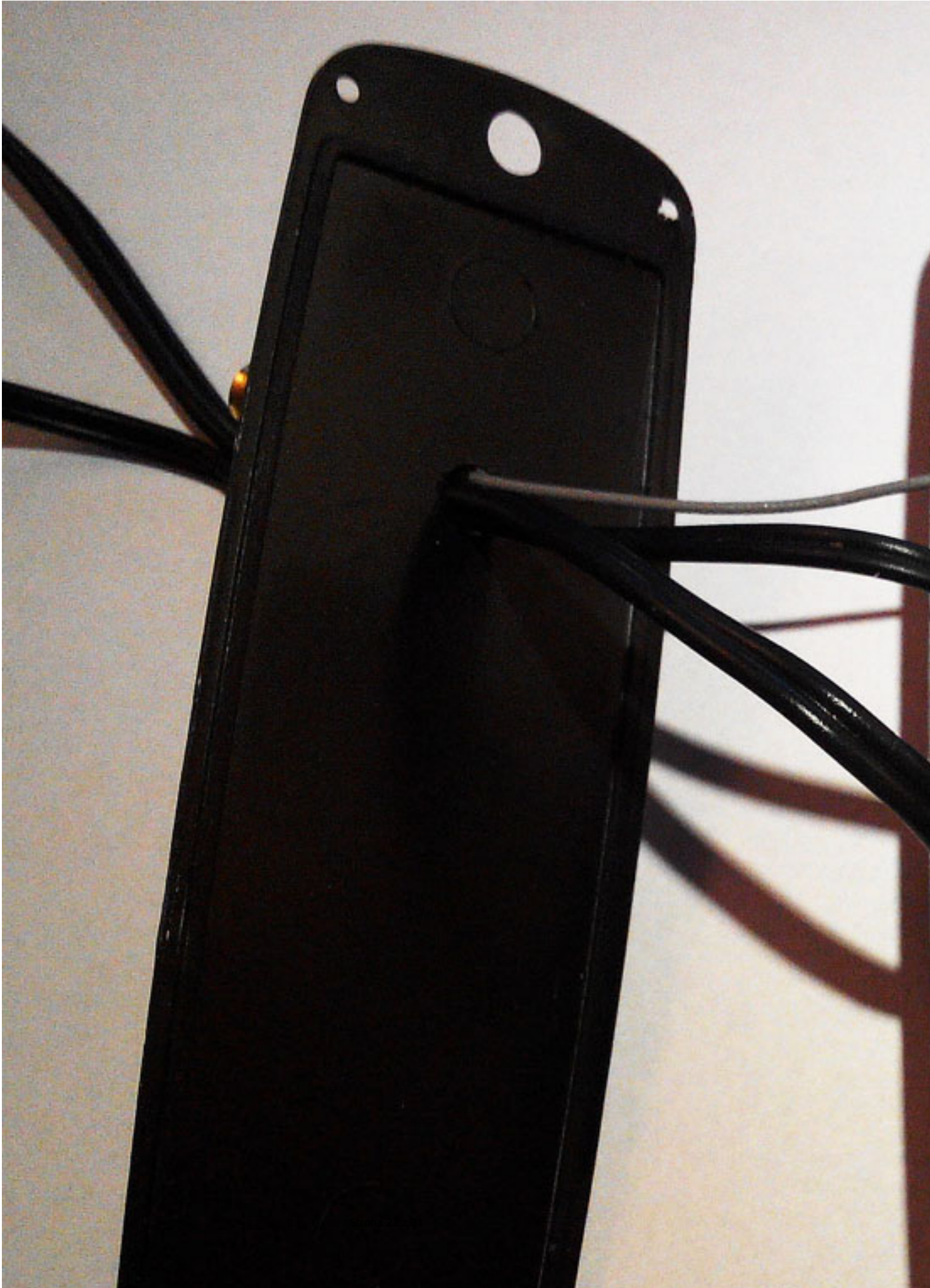
951M5215E

S2-10434-Z070F 1575

SN: MP0611372971250















Różne wersje kolorystyczne wg zamówienia



Wersje z daszkiem ochronnym i podtynkowe







Gwarancja: 2 lata

Inne informacje techniczne:

Zasilanie: 7 - 16 V

Rozmiar: 123x43x22 mm

Moduł GSM: UCDMA/HSPA(900/2100 MHz) - 3G

Kamera wideo: CMOS **640x480**

Pobór prądu: gotowość - 50 mA, praca 350 mA

Temperatura pracy: -30 +50 st. C

Maks prąd zamka: 2A / 17W

Przewidywany czas pracy: minimum 10 lat

Zawartość opakowania:

1. Wideo domofon GSM
2. Daszek ochronny
3. Antena zewnętrzna GSM na wtyk SMA
4. Instrukcja obsługi i konfiguracji w jęz. polskim
5. Gwarancja pisemna
6. Faktura VAT na żądanie

Zapewniamy pomoc techniczną w instalacji i konfiguracji przez email, GG, Skype i telefon.